

# 小物スタイリング方法について

1/26 (水) 10:00~12:00

ファッション小物とは  
どんなものがありますか？

思いっくだけ書き出してみましよう!!!

**ファッションアイテム小物を使うポイントとは？**

統一感  
があること

# 統一感を持たせるポイントは2つ！

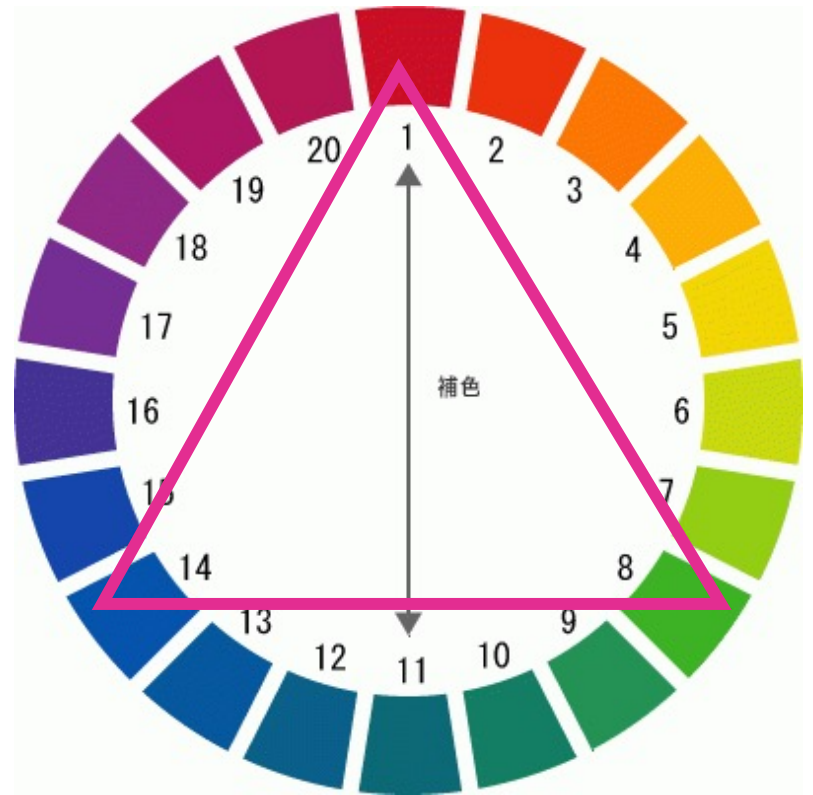
①使う色は**3色以内**にする（なるべく少なく、**グラデーション**など）

（例）

**類似色相**：よく似た色相のこと

**補色**：色相環の正反対に位置する色のこと

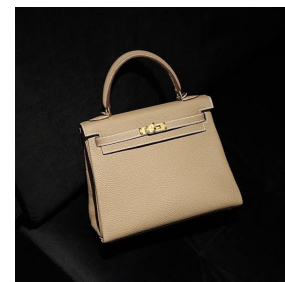
**トライアド**：色相差を結ぶ線が正三角形になるように色相環を3等分した配色



# 統一感を持たせるポイントは2つ！

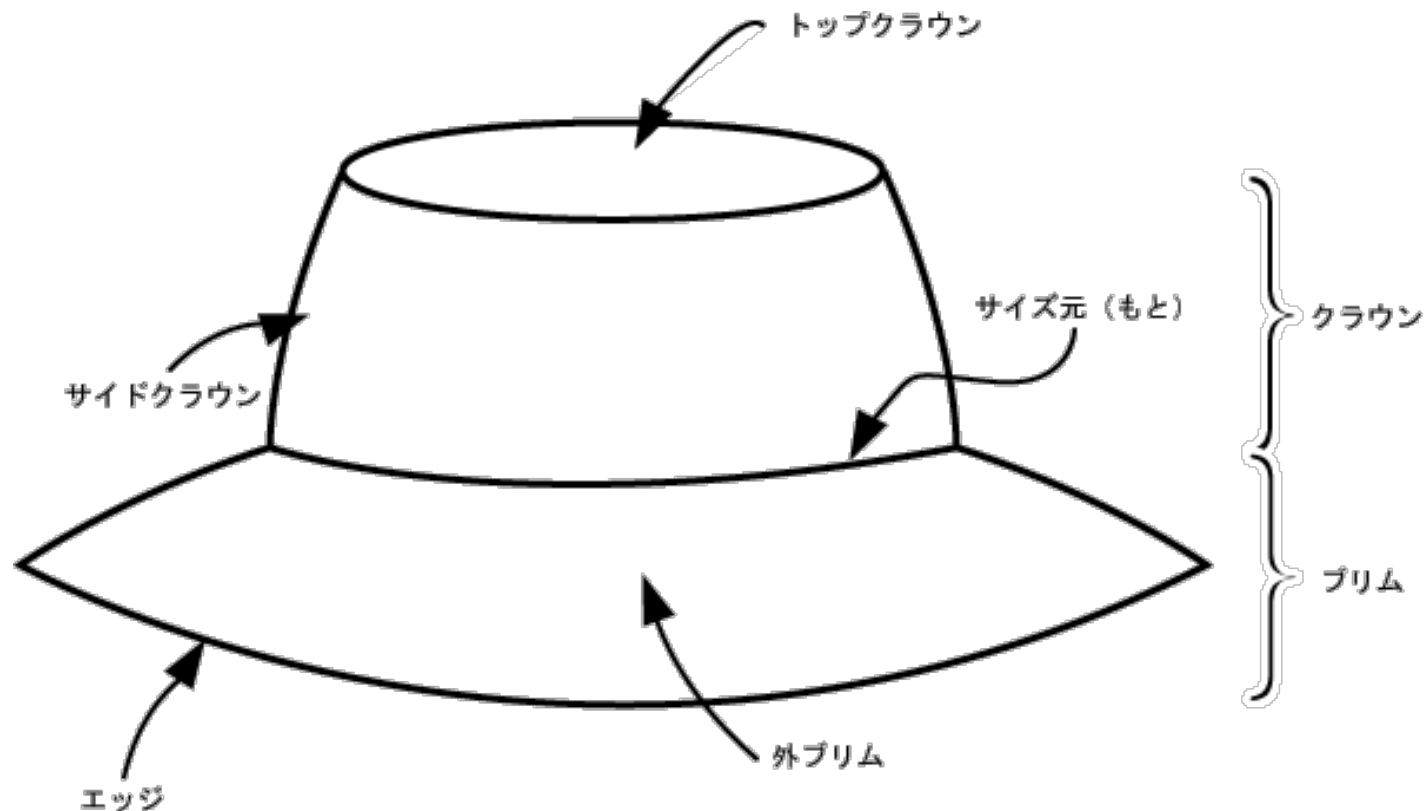
## ②テイストを揃える！

カジュアル / きれいめ



## 小物について

# 帽子 パーツの名前





# 帽子 選び方

## 帽子もサイズが大事！

### 面長さん(似合いやすい)

高さがある帽子ではなく、浅めの帽子や素材が柔らかくてボリュームを調整できる帽子がオススメ！

ベレー、キャスケット、ニット、ハットなど

### 丸顔さん(似合いやすい)

縦の長さを出すように帽子をかぶるのがポイント！  
ボーラーハット、ベレー、キャップなど

### 帽子選び方

### ベース顔さん

トップは浅めがポイント！

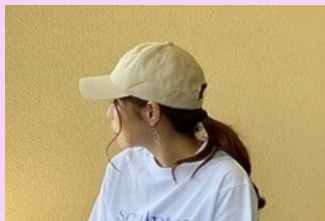
顔の幅やアゴの幅を気にしてツバの短い帽子やボリュームのないシンプルな帽子を選んでしまうと、輪郭を目立たせてしまうので逆効果！

中折れ帽、つば広帽、ワークキャップなど

### 逆三角形顔さん

ツバのせまい帽子を深くかぶるのがポイント！  
トップが平たいものよりは、ややとがったタイプ  
のものか中折れタイプのものがオススメ！

クロッシェハット、ハンチング、マウンテンハット  
など

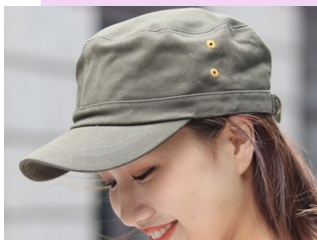


面長さん  
ベース顔さん

## 帽子選び方

丸顔さん

逆三角形顔さん

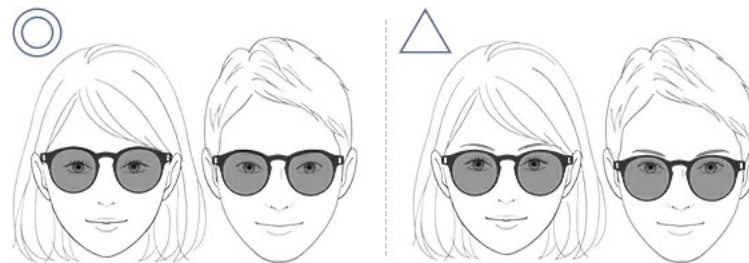


## メガネ パーツの名前



## サングラス 選び方

サングラス上辺のラインが眉毛のラインに沿い、眉毛が出すぎず少し眉毛が覗くくらいが収まりのいいベストなバランス。



細めの華奢なテンプルは女性らしく美しい横顔を演出。  
クールでモード感の強い太めのテンプルはカジュアル感を演出。



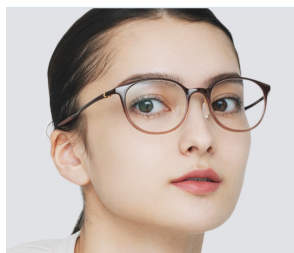


スクエア



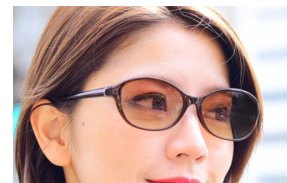
すっきりとした印象

ボストン



柔らかく落ち着いた印象

オーバル



スタイリッシュな印象

ウェリントン



レトロな印象

フォックス

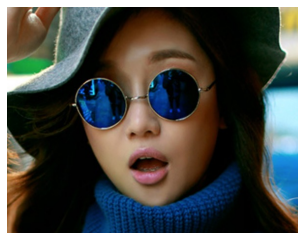


セクシーな印象

ラウンド

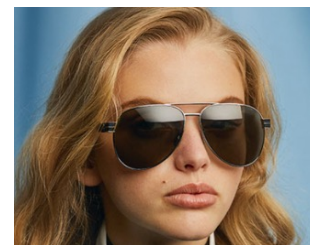
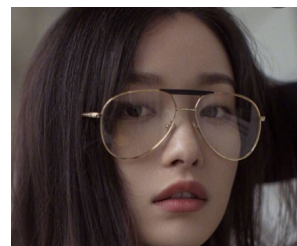


知的で優しい印象



クラシックな印象

ティアドロップ



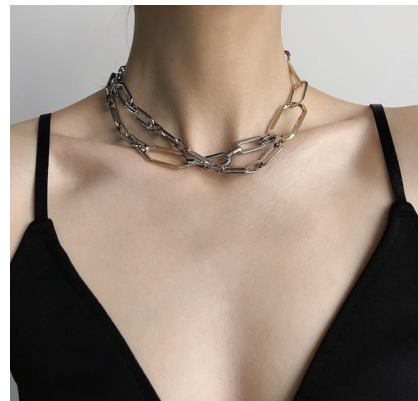
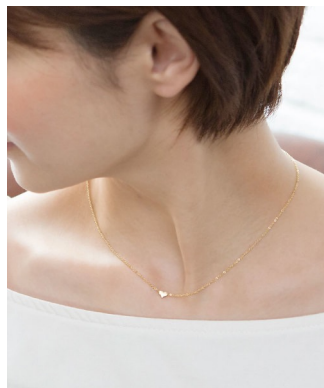
ワイルドな印象

ブロー



# ネックレス 大きさ・長さ 選び方

首が長くて細い



首が胸が小さい



首が短くて太い



長さによって名前が違う

- チョーカー 40cm (留め金具を入れて43cm)
- マチネー 60cm (留め金具を入れて63cm)
- オペラ 80cm (留め金具を入れて83cm)
- ロープ 120cm (留め金具を入れて123cm)

**大柄な方**

**小さくてもインパクトになるような色使いやデザインのネックレス**

**小柄な方**

**大きいデザインでも洋服に馴染ませたり、透け感や透明感があるようなネックレス**

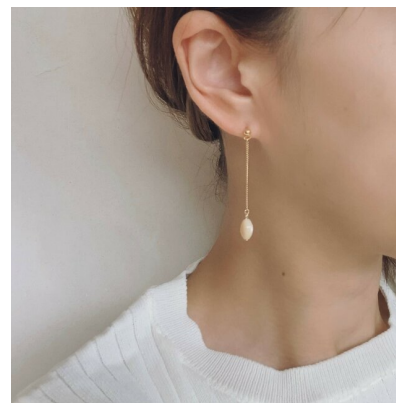
**ブルベ、イエベ関係なく洋服に合わせてコーディネートすると統一感が出る**

# イヤリング/ピアス 大きさ・長さ 選び方

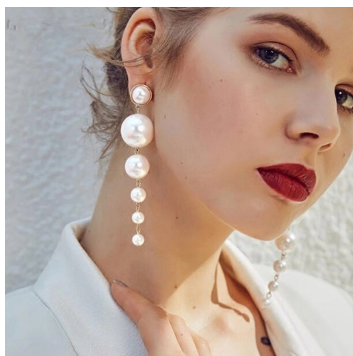
面長さん



丸顔、ベース型さん



逆三角形さん



小顔: 大きいイヤリングをつけると  
顔が大きく見える可能性があるの  
で垂れるタイプを選ぶと良い!



# 靴 種類・テイスト・名前

ポインテッドトゥ



ラウンドトゥ



スクエアトゥ



オープントゥ



ピンヒール



チャンキーヒール



ウェッジソール



ヒールの目安  
フラットヒール (ぺたんこ)  
ローヒール (1~2cm)  
ミドルヒール (3~5cm)  
ハイヒール (7cm~)

# シューズ 選び方

ヒール 高い



エレガント

キュート

モード

カジュアル

つま先  
尖っている

つま先  
丸い



ヒール 低い

レペット